

# Energy Supply-Chain Plan Srl

ESCP Srl - Sede Legale: Via Socrate 26 - 20128 MILANO, C.F. e P.I. 09168620962, R.E.A MI - 2073266, Cap.Soc. € 10.000,00, Pec: [escp@pec.it](mailto:escp@pec.it)

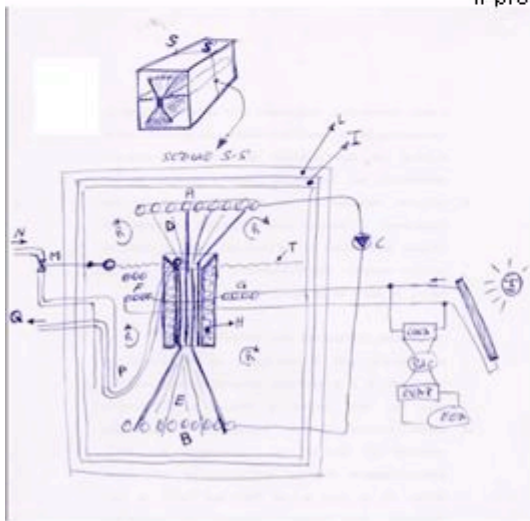


	SDGC
VAN(8%,20y) k€	30.319
CapEx k€	1.010
OpEx k€/a	2.465
Built k€/a	5.136
	070

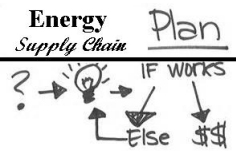
**Progetto: SDGC - SolarDesalinationGeoassistedContinuous**

**Obiettivo:** Avviare sito di assemblaggio e collaudo (procedure e manuali), per produzione di vasche SDGC (di tagli e funzioni assortite, bonifica di corpi idrici o produzioni a scopi alimentari).

**Target:** Aziende dei Prefabbricati e Container, Idromeccanica, Investitori finanziari, Operatori del settore Acqua Dolce, Operatori della depurazione



Il progetto si prefigge di attivare un sito produttivo, dalla progettazione all'assemblaggio (pro consegna e rapido montaggio), con messa a punto delle procedure orientate alle produzioni concordate con la committenza (sulla base degli input disponibili) e delle destinazioni degli output prodotti. Le soluzioni gravano su prodotti standard dal mercato delle gestioni idriche e dei prefabbricati (anche container), assiemati e collaudati in ottica di ottimizzare la distillazione mediante energia solare e sostentamento da gradienti termici. In collaborazione con laboratori interni ed esterni, agirà da supporto remoto alle installazioni in carico (EPC).



# Energy Supply-Chain Plan Srl

ESCP Srl - Sede Legale: Via Socrate 26 - 20128 MILANO, C.F. e P.I. 09168620962, R.E.A MI - 2073266, Cap.Soc. € 10.000,00, Pec: escp@pec.it

Lavanga Dott. Vito	SDGC SolarDesalinationGeoassistedContinuous
	<b>Dissalazione anno 2016</b>

10 Unit  
200 Unit/a

## CONTO PATRIMONIALE

<b>Investimento</b>		<b>1.010.100</b>	Euro
1	MGMT Internal €	157.500	Euro
2	Vendor Hard €	264.600	Euro
3	Vendor Soft €	176.400	Euro
4	HR €	411.600	Euro
5	others €	0	Euro

## CONTO ECONOMICO

		<b>200</b>	unit/a		€/u
<b>Ricavi</b>		<b>5.135.550</b>	Euro/a		25.678
1	Material Resource €/a	22.050	Euro/a		
2	Human Resource €/a	73.500	Euro/a		
3	Vasche €/a	3.780.000	Euro/a		
4	Assemblaggio €/a	840.000	Euro/a		
5	Collaudo €/a	420.000	Euro/a		
6	Input 6 €/a	0	Euro/a		
7	Input 7 €/a	0	Euro/a		
<b>Costi</b>		<b>2.465.000</b>	Euro/a		12.325
1	Material Resource €/a	15.000	Euro/a		
2	Human Resource €/a	50.000	Euro/a		
3	Vasche €/a	1.800.000	Euro/a		
4	Assemblaggio €/a	400.000	Euro/a		
5	Collaudo €/a	200.000	Euro/a		
6	Output 6 €/a	0	Euro/a		
	<b>Utile lordo</b>	<b>2.670.550</b>	Euro/a		

## Piano economico-finanziario

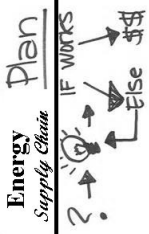
1	<b>Progetto</b>	<b>1.010.100</b>	Euro
2	<b>Equity quota</b>	20	%
3	<b>Equity</b>	202.020	Euro
4	<b>Finanziamento</b>	808.080	Euro
5	<b>Ricavi di progetto</b>	5.135.550	Euro/a
6	<b>Costi</b>	-2.465.000	Euro/a
7	<b>Rata finanziamento</b>	-64.842	Euro/a
8	<b>Avanzo di cassa</b>	<b>2.605.708</b>	<b>Euro/a</b>
9	<b>PBP (Pay Back Period), anni</b>	<b>0,39</b>	0,08 PBP on Equity
10	<b>VAN (8%, 20y)</b>	<b>30.319.317</b>	<b>Euro</b>

**Progetto:** SDGC - SolarDesalinationGeoassistedContinuous

**Obiettivo:** Avviare sito di assemblaggio e collaudo (procedure e manuali), per produzione di vasche SDGC (di tagli e funzioni assortite, bonifica di corpi idrici o produzioni a scopi alimentari).

**Target:** Aziende dei Prefabbricati e Container, IdroMeccanica, Investitori finanziari, Operatori del settore Acqua Dolce, Operatori della depurazione

Il progetto si prefigge di attivare un sito produttivo, dalla progettazione all'assemblaggio (pro consegna e rapido montaggio), con messa a punto delle procedure orientate alle produzioni concordate con la committenza (sulla base degli input disponibili) e delle destinazioni degli output prodotti. Le soluzioni gravano su prodotti standard dal mercato delle gestioni idriche e dei prefabbricati (anche container), assiemati e collaudati in ottica di ottimizzare la distillazione mediante energia solare e sostentamento da gradienti termici. In collaborazione con laboratori interni ed esterni, agirà da supporto remoto alle installazioni in carico (EPC).



# Energy Supply-Chain Plan Srl

ESCP Srl - Sede Legale: Via Socrate 26 - 20128 MILANO, C.F. e P.I. 09168620962, R.E.A MI - 2073266, Cap.Soc. € 10.000,00, Pec: escp@pec.it

	CAPEX €	1.010.100	Built €/a	5.135.550	€/unit	101.010	Esercizio	Prezzo €/u	25.678
	OpEx €/a	2.465.000	RO	264,38%	€/unit	65.500		Costo €/u	12.325
SDGC			Vendor List				Partner	Provv.	PREZZO
	costo €	k	prezzo €	costo €	k	prezzo €	RICAVI NETTI €	%	CLIENTE €
<b>CapEx - unit</b>	<b>10,00</b>							5%	
Management Internal-Direct €	40.000	1,00	40.000	40.000	2,00	80.000	40.000	4.000	84.000
Management Others €	20.000	1,00	20.000	20.000	2,00	40.000	20.000	2.000	42.000
Advisor Fin. €	15.000	1,00	15.000	15.000	2,00	30.000	15.000	1.500	31.500
Other 4 €	0	1,00	0	0	2,00	0	0	0	0
Other 5 €	0	1,00	0	0	2,00	0	0	0	157.500
Vendor Hard €	180.000	1,00	180.000	180.000	1,40	252.000	72.000	12.600	264.600
Vendor Soft €	120.000	1,00	120.000	120.000	1,40	168.000	48.000	8.400	176.400
HR €	280.000	1,00	280.000	280.000	1,40	392.000	112.000	19.600	411.600
Vendor 4 €	0	1,00	0	0	1,40	0	0	0	0
Vendor 5 €	0	1,00	0	0	1,40	0	0	0	0
Vendor 6 €	0	1,00	0	0	1,40	0	0	0	852.600
	655.000	1,00	655.000	655.000	1,40	962.000	307.000	48.100	1.010.100
<b>OpEx unit</b>	<b>200</b>							0%	
Material Resource €/a	15.000	1,00	15.000	15.000	1,00	15.000	0	0	15.000
Human Resource €/a	50.000	1,00	50.000	50.000	1,00	50.000	0	0	50.000
Vasche €/a	1.800.000	1,00	1.800.000	1.800.000	1,00	1.800.000	0	0	1.800.000
Assemblaggio €/a	400.000	1,00	400.000	400.000	1,00	400.000	0	0	400.000
Collaudo €/a	200.000	1,00	200.000	200.000	1,00	200.000	0	0	200.000
Output 6 €/a	0	1,00	0	0	1,00	0	0	0	0
	2.465.000	1,00	2.465.000	2.465.000	1,00	2.465.000	0	0	2.465.000
<b>Built unit</b>	<b>200</b>							5%	
Material Resource €/a	15.000	1,00	15.000	15.000	1,40	21.000	6.000	1.050	22.050
Human Resource €/a	50.000	1,00	50.000	50.000	1,40	70.000	20.000	3.500	73.500
Vasche €/a	1.800.000	1,00	1.800.000	1.800.000	2,00	3.600.000	1.800.000	180.000	3.780.000
Assemblaggio €/a	400.000	1,00	400.000	400.000	2,00	800.000	400.000	40.000	840.000
Collaudo €/a	200.000	1,00	200.000	200.000	2,00	400.000	200.000	20.000	420.000
Input 6 €/a	0	1,00	0	0	1,00	0	0	0	0
Input 7 €/a	0	1,00	0	0	1,00	0	0	0	5.040.000
	2.465.000	1,00	2.465.000	2.465.000	1,00	4.891.000	2.426.000	244.550	5.135.550

